

# Sac Multi Usages

## #CA-05



**ATTENTION** : Bien lire le patron au complet avant de commencer.

\*Les spécifications sont à la fin du patron, page 3 et diagrammes page 4 et 5.

simple, tricoter jusqu'au 3 dernières mailles, tricoter 2 mailles endr. ens., 1 m. endr. Répéter jusqu'à ce qu'il reste 8 mailles. Rabattre.

Coudre le bouton.

## EXÉCUTION

Avec une aiguille circulaire 2.75mm X 35cm (14") minimum et le fil Camilla Cotton couleur écru, monter 192 mailles. Tricoter en suivant le diagramme 1 (page 4).

Continuer en suivant le diagramme 2 (page 5) et en travaillant le rang 138 de la façon suivante: (Rabattre 15 mailles, 33 m. endr.,) 4 fois. Prendre note qu'à partir du rang 139 chaque bretelle se travaille séparément. Après le rang 145, faire 44 rangs au point mousse et fermer.

### Finition :

Coudre le fond du sac et les bretelles. Entrer les fils.

### Languette :

Avec l'aiguille circulaire 2.75mm, prélever 16 mailles et tricoter au point mousse 24 rangs. Au 25<sup>e</sup> rang, faire une boutonnière sur 6 mailles au centre de la languette. Faire 2 rangs puis diminuer de la façon suivante : à tous les 2 rangs: 1 maille endroit, 1 surjet

*Bon tricot!*

## SPÉCIFICATIONS

### **ACCESSOIRES :**

1 aiguille circulaire 2.75mm X 35cm (14") minimum

1 bouton de bois 40mm

### **LAINES :**

Marque : Ice

Qualité : Fil Camilla Cotton

Calibre #3 – Léger

Couleurs et quantités:

- \* 2 balles écru de 50gr. (125m/b.)
- \* 1 balle saumon 50 gr. (125m/b.)
- \* 1 balle sarcelle 50 gr. (125m/b.)

### **TENSION :**

Échantillon fait en jersey endroit:

10cm x 10 cm (4" x 4")

29 mailles x 36 rangs

**DIMENSIONS :** 33cm x 48cm  
comprenant les bretelles

**IMPORTANT:** Si votre échantillon n'est pas conforme aux dimensions ci-haut mentionnées, utiliser des aiguilles plus grosses ou plus petites selon le cas.

## POINTS UTILISÉS

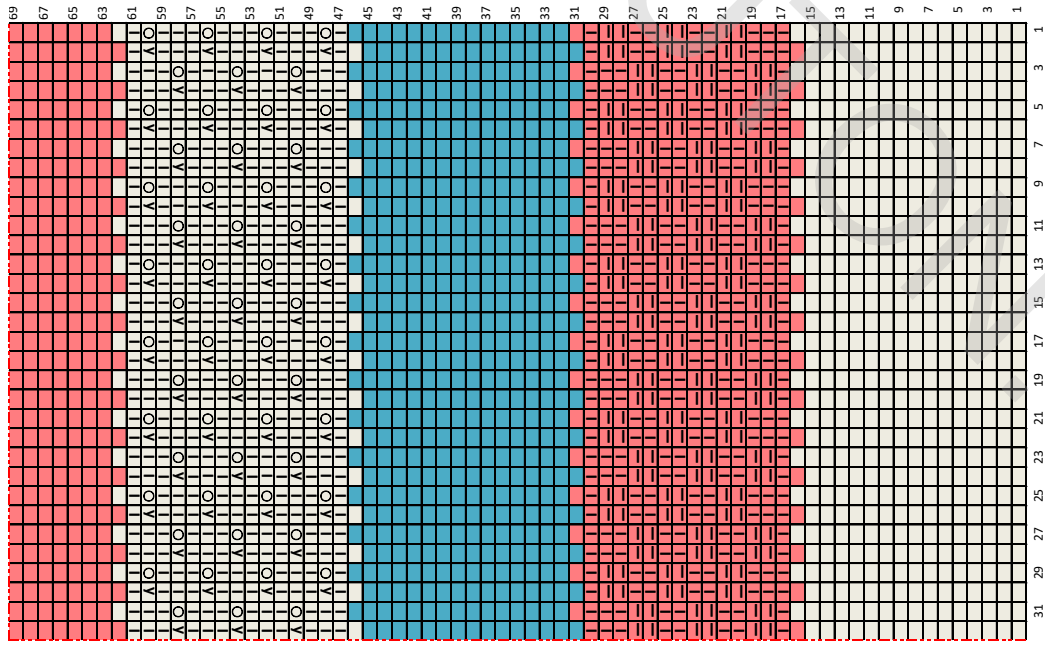
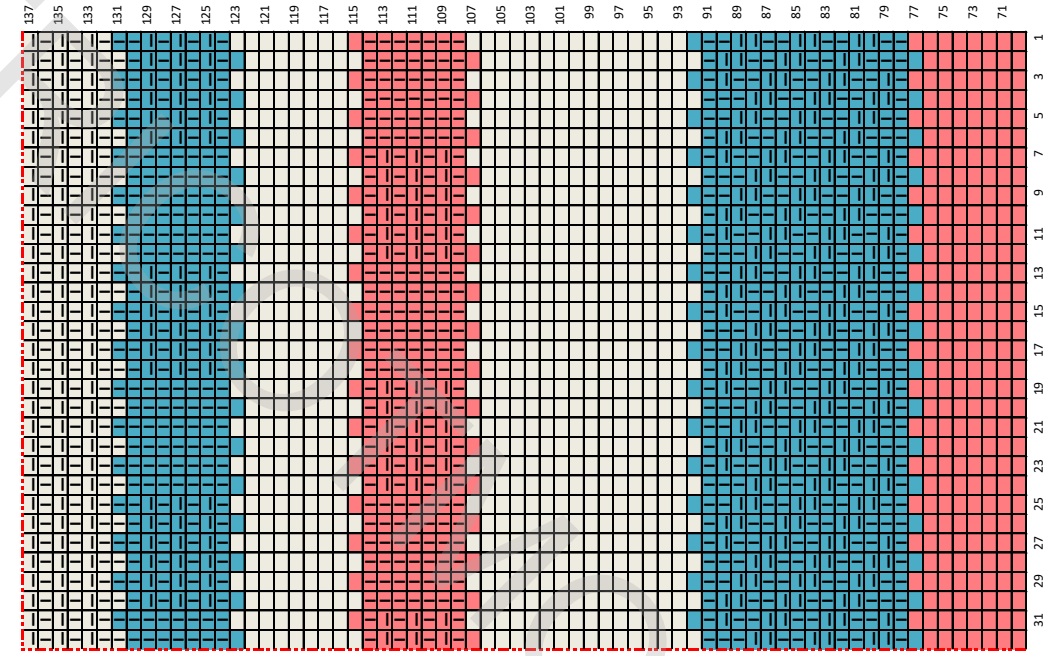
### Points de fantaisie:

Suivre les informations des diagrammes

### Point mousse (aller-retour):

*Tous les rangs:* Tricoter à l'endroit.

# DIAGRAMME 1

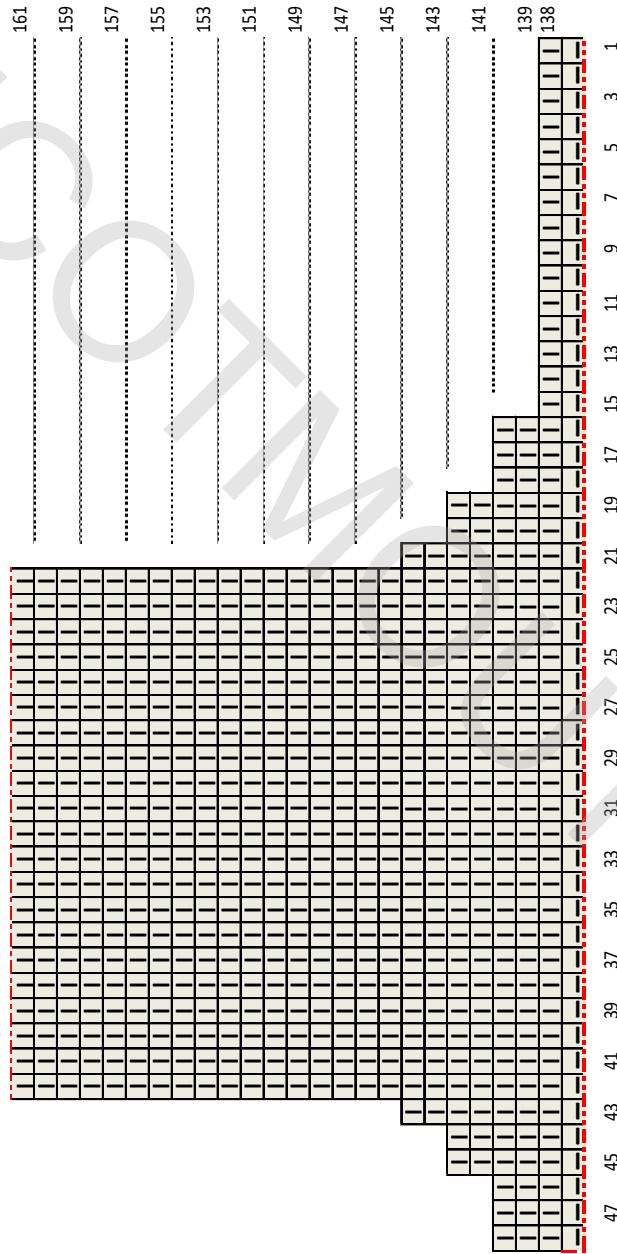


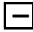


Répéter chaque rang 6 fois pour compléter le rang de 192 mailles

- Jersey endroit
- Maille endroit
- Maille envers
- Jeté
- 2 mailles ensemble

Le travail se continue au-delà du pointillé

# DIAGRAMME 2



-  Maille endroit
-  Maille envers
-  Le travail se continue au-delà du pointillé